

Separatory grup przewodów w korytkach

CECHY I KORZYŚCI

- do separowania grup przewodów w korytkach KOPD i KOP
- przejrzyste rozmieszczenie kabli i przewodów w korytku kablowym
- ułatwiają śledzenie przebiegu kabli i przewodów w instalacji elektrycznej

DANE LOGISTYCZNE

W opakowaniu [szt.] 1

Separatory SES służą do segregowania przewodów wewnątrz korytek na grupy zgodnie np. z wymaganiami projektanta, technologii montażu itp. Separatory montuje się w korytkach o szerokości 80, 100 i 120 i wysokości 40, 60 oraz 80. Przy wysokościach 40 i 60 zbudną część separatora należy odłamać, co jest ułatwione ze względu na specjalne osłabienie przekroju poprzecznego.

DANE MECHANICZNE

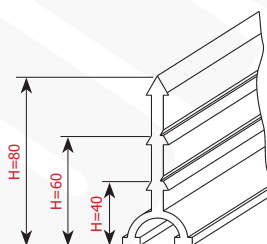
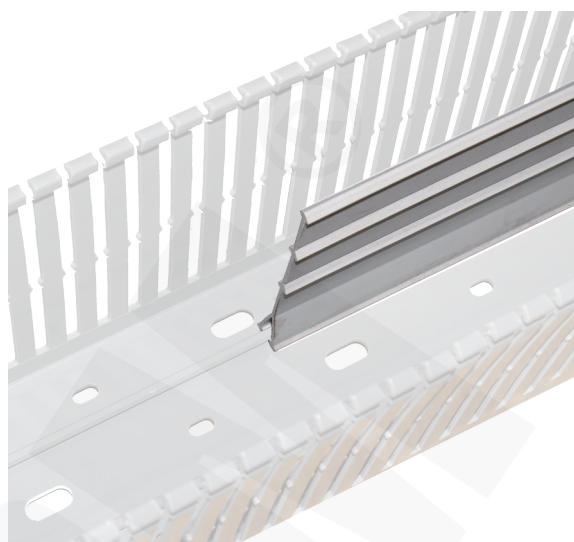
Materiał PCV

WYMIARY

Długość [m] 2

CERTYFIKATY I NORMY

Klasa palności UL 94 V0



| Typ | Indeks Ergom | Kolor |
|--------|-------------------|-------|
| SES/2 | E02KK-01030100101 | biały |
| SESG/2 | E02KK-01030200101 | szary |