



Uchwyty instalacyjne typu UI

CECHY I KORZYŚCI

 pewny montaż do ściany za pomocą wkręta

 do szerokiego zakresu średnic rurek

 do instalacji natynkowych

DANE MECHANICZNE

Materiał poliamid 6.6

Temperatura pracy [°C] -30 ÷ +85

Kolor biały

WYMIARY

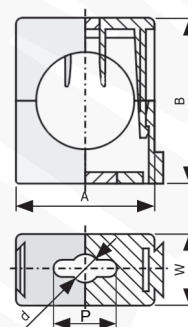
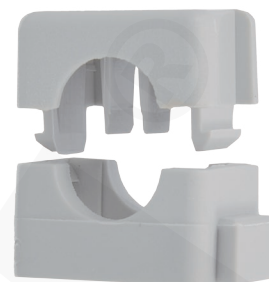
W 17

CERTYFIKATY I NORMY

Klasa palności UL 94 HB

UWAGA!

Uchwyty wszystkich rozmiarów mogą być łączone za pomocą zaczepów typu „jaskółczy ogon”.



| Typ | Indeks Ergom | Dopuszczalne obciążenie daN | Średnica zewnętrzna przewodu [mm] | A | B | P | W opakowaniu [szt.] |
|---------------------|-------------------|-----------------------------|-----------------------------------|----|----|--------|---------------------|
| UI 4-8 (100 SZT.) | E01UI-01010100101 | 8 | 4 ÷ 8 | 17 | 18 | 7 x 4 | 100 |
| UI 8-12 (100 SZT.) | E01UI-01010100201 | 10 | 8 ÷ 12 | 22 | 22 | 11 x 4 | 100 |
| UI 12-16 (100 SZT.) | E01UI-01010100301 | 14 | 12 ÷ 16 | 27 | 30 | 13 x 4 | 100 |
| UI 16-23 (100 SZT.) | E01UI-01010100401 | 18 | 16 ÷ 23 | 31 | 34 | 17 x 4 | 100 |
| UI 20-25 (100 SZT.) | E01UI-01010100501 | 22 | 20 ÷ 25 | 35 | 38 | 17 x 4 | 100 |
| UI 25-32 (100 SZT.) | E01UI-01010100601 | 30 | 25 ÷ 32 | 45 | 48 | 24 x 4 | 100 |
| UI 32-40 (50 SZT.) | E01UI-01010100701 | 40 | 32 ÷ 40 | 55 | 55 | 26 x 4 | 50 |
| UI 40-50 (50 SZT.) | E01UI-01010100801 | 50 | 40 ÷ 50 | 70 | 70 | 39 x 4 | 50 |