

# Bolce kablowe miedziane typu BMV

## CECHY I KORZYŚCI

- długi bolce Cu, część zaciskana w/g DIN, bez pokrycia galwanicznego
- opis przekroju przewodu, nr matrycy zaciskowej na powierzchni części zaciskanej
- umożliwia rozłączenie po poluzowaniu śruby w zacisku

## DANE LOGISTYCZNE

W opakowaniu [szt.] 1

## DANE MECHANICZNE

Materiał Cu  
 Pokrycie bez pokrycia

## WYMIARY

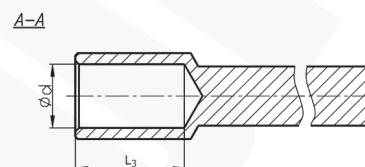
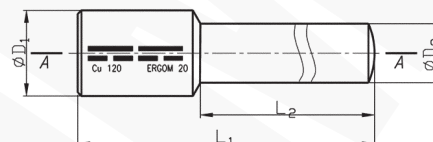
$L_2$  125  
 $D_2$  20

## CERTYFIKATY I NORMY

Wykonanie DIN 46267 cz.1 dotyczy części rurowej

## UWAGA!

Żyły sektorowe (sm) muszą zostać przeformowane "na okrągło".



**EAC**

Typ	Indeks Ergom	Przekrój rm/sm [mm <sup>2</sup> ]	Przekrój re/se [mm <sup>2</sup> ]	d	$L_1$	$L_3$	$D_1$	Nr gniazda	Lz/s	Lz/w	Waga [kg]
BMV 35	E11KM-02120100100	35	50	8,2	165	20	12,5	12	2	4	0,37
BMV 50	E11KM-02120100200	50	70	10,0	165	28	14,5	14	2	4	0,38
BMV 70	E11KM-02120100300	70	95	11,5	165	28	16,5	16	2	4	0,39
BMV 95	E11KM-02120100400	95	120	13,5	165	35	19,0	18	2	4	0,39
BMV 120	E11KM-02120100500	120	150	15,5	165	35	21,0	20	2	4	0,41
BMV 150	E11KM-02120100600	150	185	17,0	165	40	23,5	22	2	4	0,45
BMV 185	E11KM-02120100700	185	240	19,0	170	42	25,5	25	2	5	0,53
BMV 240	E11KM-02120100810	240	300	21,5	185	42	29,0	28	3	-	0,54
BMV 300	E11KM-02120100901	300	-	24,5	190	52	32,0	32	3	-	1,05

Lz/s - Liczba zaciśnień - szerokie Lz/w - Liczba zaciśnień - wąskie