

# Końcówki kablowe igielkowe izolowane typu KII...PCV

## CECHY I KORZYŚCI

- końcówka igielkowa Cu w/g DIN z tulejką izolacyjną PCV oznaczona przekrojem przewodu
- do pracy w węższym zakresie temperatur niż końcówki z izolacją poliamidową
- tulejka izolacyjna: zwiększa odporność połączenia na drgania, zmniejsza ryzyko wystąpienia zwarcia
- kolor tulejki ułatwia identyfikację przekroju

## DANE LOGISTYCZNE

W opakowaniu [szt.] 100

## DANE MECHANICZNE

Izolacja polichlorek winylu (PCV)

Materiał Cu

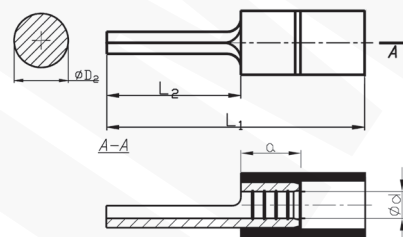
Pokrycie cynowane galwanicznie

Temperatura pracy [°C] -5 ÷ +60

DIN ✓

## CERTYFIKATY I NORMY

Wykonanie DIN 46231 - dotyczy części rurkowej



Typ	Indeks Ergom	Przekrój [mm <sup>2</sup> ]	Kolor Izolacji	d	L <sub>1</sub>	L <sub>2</sub>	a	D <sub>2</sub>	Waga [kg]
KII 0,5-8 PCV (100 SZT.)	E09KO-02040300101	0,2÷0,5	żółty	1,0	18	10	–	1,4	0,06
KII 1-10 PCV (100 SZT.)	E09KO-02040300200	0,5÷1,0	czerwony	1,6	20	10	4,8	1,9	0,08
KII 1-12 PCV (100 SZT.)	E09KO-02040300300				22	12			
KII 1-16 PCV (100 SZT.)	E09KO-02040300400				26	16			
KII 2,5-10 PCV (100 SZT.)	E09KO-02040300500	1,5÷2,5	niebieski	2,3	20	10	4,8	1,9	0,09
KII 2,5-12 PCV (100 SZT.)	E09KO-02040300600				22	12			
KII 2,5-16 PCV (100 SZT.)	E09KO-02040300800				26	16			