

CECHY I KORZYŚCI



łącznik Cu w kształcie „X” w wersji standard pokryty galwanicznie cyną



nieobciążalne mechanicznie

DANE LOGISTYCZNE

W opakowaniu [szt.] 1

DANE MECHANICZNE

Materiał Cu

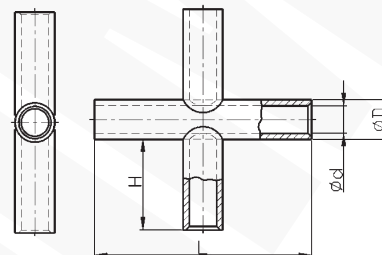
Pokrycie cynowane galwanicznie

CERTYFIKATY I NORMY

Wykonanie standard

UWAGA!

Żyły sektorowe (sm) muszą zostać przeformowane “na okrągło”.



ERC

Typ	Indeks Ergom	Przekrój rm/sm [mm ²]	d	D	L	H	Nr gniazda	Lz/s	Lz/w	Waga [kg]
KX 10	E11KM-01080200202	10	4,5	7,0	35	14	7	1	1	0,02
KX 16	E11KM-01080200302	16	5,5	8,5	50	21	8	1	1	0,03
KX 25	E11KM-01080200402	25	7,0	10,0	55	23	10	1	2	0,04
KX 35	E11KM-01080200502	35	8,5	12,0	70	30	12	1	2	0,07
KX 50	E11KM-01080200602	50	10,0	14,0	80	34	14	1	3	0,1
KX 70	E11KM-01080200702	70	12,0	16,5	85	35	16	1	3	0,13
KX 95	E11KM-01080200802	95	13,5	18,0	90	36	17	2	4	0,16
KX 120	E11KM-01080200902	120	15,0	19,5	95	38	19	2	4	0,19
KX 150	E11KM-01080201002	150	16,5	21,0	110	44	20	2	4	0,26
KX 185	E11KM-01080201102	185	19,0	24,0	115	45	23	2	4	0,32
KX 240	E11KM-01080201202	240	21,0	26,0	130	52	25	2	4	0,4
KX 300	E11KM-01080201312	300	24,0	30,0	170	70	28	2	-	0,5
KX 400	E11KM-01080201412	400	27,5	33,5	190	78	32	2	-	0,62

Lz/s - Liczba zaciśnień - szerokie Lz/w - Liczba zaciśnień - wąskie