

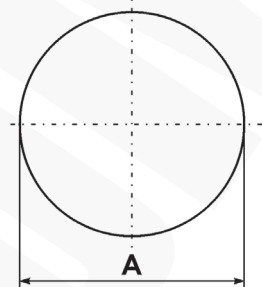


CECHY I KORZYŚCI

 wycinaki z napędem ręcznym np. kluczem płaskim wyposażone w śrubę pociągową

 zastosowane łożysko oporowe ułatwia wycięcie otworu



| Typ | Indeks Ergom | Ø | Rozmiar klucza | Otwór centrujący Ø [mm] | Gwint PG | Gwint M | Dławnica gumowa typu BDE | Śruba pociągowa |
|--------------------|-------------------|------|----------------|-------------------------|----------|---------|--------------------------|-----------------|
| W 21,0 | E06WD-01020100900 | 21,0 | 17 | 10,5+11 | - | - | BDE 13 | M10 x 1-50 |
| W 40,5 | E06WD-01020102500 | 40,5 | 27 | 20,5+21 | - | M40x1,5 | - | M20 x 1,5-65 |
| W 41,3 | E06WD-01020102600 | 41,3 | 27 | 20,5+21 | - | - | - | M20 x 1,5-65 |
| W 47/PG36 | E06WD-01020102900 | 47,0 | 27 | 20,5+21 | PG36 | - | - | M20 x 1,5-65 |
| W 54,0/PG42 | E06WD-01020103700 | 54,0 | 27 | 20,5+21 | PG42 | - | - | M20 x 1,5-65 |

