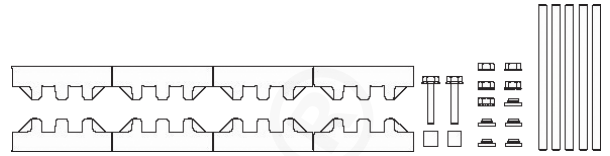


CECHY I KORZYŚCI

- uchwyty wykonane z poliamidu wzmocnianego włóknem szklanym
- przeznaczone do montażu szyn o grubości 10 mm
- zapadki w elementach izolacyjnych umożliwiają błyskawiczny montaż na profilach



DANE LOGISTYCZNE

Typ	M-2/10TN
Indeks Ergom	R32RZ-05010300501

DANE MECHANICZNE

Długość uchwytu izolacyjnego [mm]	75
Wymiar szyn szerokość x grubość [mm]	30÷120x10

SKŁAD ZESTAWU

	W zestawie [szt.]
Uchwyty izolacyjne	8
Pręty gwintowane	5
Śruby	2
Normalia montażowe (komplet)	1