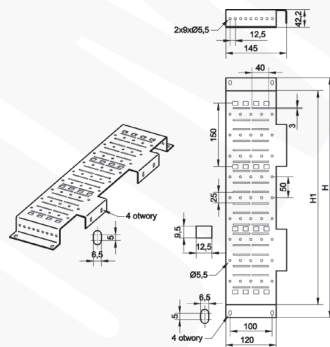
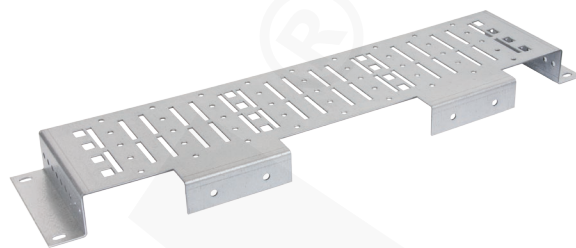


Do montażu szyn TSE i płyt montażowych.

Ściany montażowe dostarczane są w kompletach złożonych z 2 identycznych ścian i kompletu normaliów montażowych. Do montażu wyposażenia do ścian montażowych przeznaczone są uchwyty montażowe RZUM.

DANE MECHANICZNE

Materiał blacha stalowa pokryta alucynkiem,
grubość blachy 2,0 mm



Typ	Indeks Ergom	H	H1
RZSM 60	R30RS-05020000100	574	512
RZSM 70	R30RS-05020000200	724	662
RZSM 100	R30RS-05020000300	1024	962
RZSM 120	R30RS-05020000400	1174	1112