

Szyna wyrównująca potencjał SWP-G2

CECHY I KORZYŚCI



pewne połączenie elektryczne i mechaniczne



estetyczny wygląd i niewielkie wymiary

DANE LOGISTYCZNE

Typ	SWP-G2 (6 SZT.)
Indeks Ergom	R33RA-04040100203
W opakowaniu [szt.]	6
Waga [g]	56

ZASTOSOWANIE

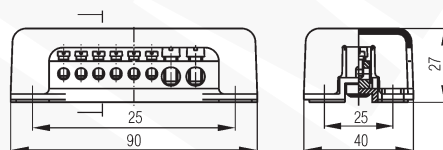
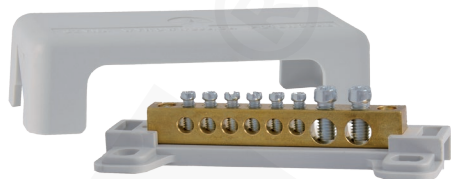
Przeznaczona do wykonywania połączeń wyrównawczych dodatkowych – miejscowych (np. w łazience).

DANE MECHANICZNE

Kolor	szary
Materiał pokrywy	ABS
Materiał śruby	stal cynkowana
Materiał zacisku	mosiądz
Materiał podstawki	ABS
Maks. przekrój przewodów (druć) [mm ²]	6x6
Maks. przekrój przewodów (płaskownik) [mm ²]	2x25
Kształt zaciśnięcia końcówki na linie	sześciokąt kwadrat

CERTYFIKATY I NORMY

Normy	PN-EN 60947-7-2; RoHS
-------	-----------------------



CE