

CECHY I KORZYŚCI



łatwy w montażu uchwyt rur korugowanych RKR i WTE

ZASTOSOWANIE

Do mocowania rur elastycznych RKR.

DANE MECHANICZNE

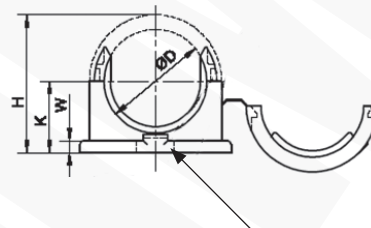
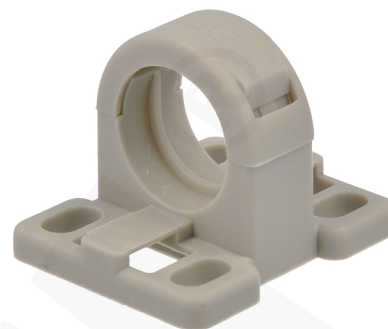
Kolor	szary RAL 7035
Materiał	poliamid 6, RoHS
Temp. pracy [°C]	-20 ÷ +120

Montaż

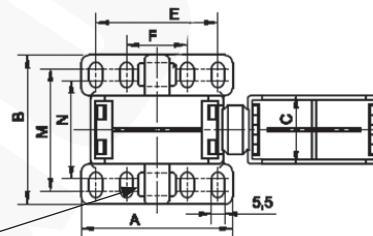
Uchwyty URE mocuje się bezpośrednio do listwy na drzwiach obudowy RN za pomocą blachowkrętów Ø5,5x12 mm. Do ściany obudowy uchwyty mocuje się z pośrednictwem wspornika WÜR 1 (rozmiary 16 i 29) lub WÜR 2 (rozmiary 36 i 48).

WYMIARY

W	5
----------	---



Okno na taśmę kablową TK (Szerokość maks. 9 mm)



Okno na taśmę kablową TK (Szerokość maks. 9 mm)

Typ	Indeks Ergom	Wymiar rury RKR D [mm]	A	B	C	D	E	F	H	K	M	N	W opakowaniu [szt.]
URE 16 (10 SZT.)	E03DK-07500020501	21,2	37	44	14	21,2	25	-	34	18,5	33	25	10
URE 29 (10 SZT.)	E03DK-07500020701	34,5	44,7	44	14	34,5	25	-	47,5	25	33	25	10
URE 36 (10 SZT.)	E03DK-07500020801	42,5	62	61	28	42,5	50	25	56,5	29	50	40	10
URE 48 (5 SZT.)	E03DK-07500020901	54,5	67,8	61	28	54,5	50	25	69	35	50	40	5