

# Zaciski do szyn zbiorczych typ C

## CECHY I KORZYŚCI

- ✓ zaciski przystosowane do bezpośredniego montażu na szynach o grubości 5/10mm
- ✓ możliwość bezpośredniego przyłączania przewodów z żyłami wielodrutowymi
- ✓ zaciski wykonane ze stali cynowanej galwanicznie

## DANE LOGISTYCZNE

W opakowaniu [szt.] 1

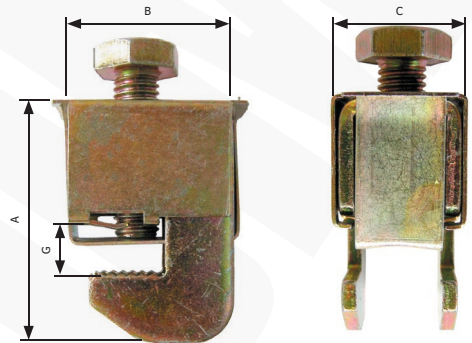
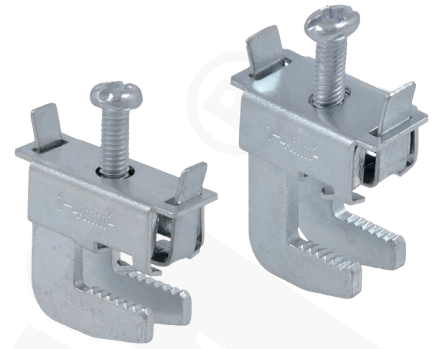
Zaciski śrubowe nakładane na szyny – przyłączanie kabli i przewodów nie wymaga wiercenia otworów w szynach. Oferowane są w 2 wersjach: do szyn o grubości 5 i 10 mm.

## ZASTOSOWANIE

Przyłączanie kabli i przewodów do szyn zbiorczych w rozdzielnicach nN.

## DANE MECHANICZNE

Materiał stal ocynkowana



Typ	Indeks Ergom	Moment dokręcenia [Nm]	Przekrój [mm <sup>2</sup> ]	Znamionowa grubość szyn [mm]	A	B	C	G	Waga [g]
C-5/4	R32RZ-03040100101	2	1÷4	5	22	22	11	7	17
C-5/16	R32RZ-03040100201	3	2,5÷16	5	27	23	15	7	26
C-5/70	R32RZ-03040100401	10÷12	35÷70	5	43	32	25	7	108
C-5/185	R32RZ-03040100501	12÷15	70÷185	5	49	31	31	7	131
C-10/70	R32RZ-03040200401	10÷12	35÷70	10	48	32	25	12	113