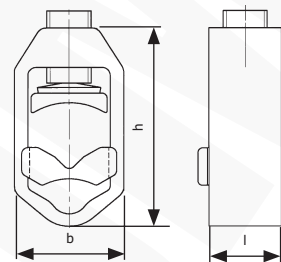
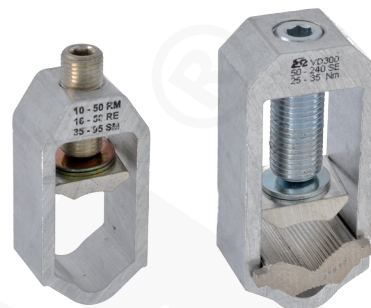


Zaciski „V” podwójne typ VD

CECHY I KORZYŚCI

- zaciski przystosowane do montażu przewodów z żyłami o profilu SM, SE, RM, RE
- możliwość bezpośredniego przyłączania przewodów z żyłami wielodrutowymi
- korpus wykonany ze stopu aluminium



DANE LOGISTYCZNE

W opakowaniu [szt.] 12

ZASTOSOWANIE

Przyłączanie 1+2 żył kabli elektroenergetycznych aluminiowych i miedzianych do szyn rozdzielnic, zacisków rozłączników, podstaw bezpiecznikowych itp. Zaciski nadają się do wszystkich rodzajów żył kabli, tzn. sektorowych wielodrutowych (sm), sektorowych jednodrutowych (se), okrągłych wielodrutowych (rm), okrągłych jednodrutowych (re).

DANE MECHANICZNE

Budowa

W skład zacisku kompletnego wchodzi zacisk VD oraz płytka zaciskowa PV. Użytkownik może sam dobrać odpowiednią kombinację zacisku i płytki według potrzeb.

CERTYFIKATY I NORMY

Normy PN-EN 60947-7-1 (IEC 60947-7-1)

Typ	Indeks Ergom	b	h	l	Przekrój rm [mm ²]	Przekrój re [mm ²]	Przekrój sm [mm ²]	Przekrój se [mm ²]	Moment dokręcenia [Nm]
VD 120 (10-120) (12 SZT.)	R32RZ-03010300102	27	54	20	10+50	16+50	35+95	50+120	17,5±2,5
VD 300 (12 SZT.)	R32RZ-03010300202	34	74	22	50+185	70+240	70+240	95+240	30±5