




Złączka 1-torowa ZJU-25 do przewodów 25 mm²

CECHY I KORZYŚCI

-  pewność połączenia pod względem mechanicznym i elektrycznym
-  metalowe elementy złączek wykonane ze stopu miedzi
-  izolacja obudowy wykonana z poliamidu w klasie palności UL 94 V0

DANE LOGISTYCZNE

Typ	ZJU-25/BK (36 SZT.)
Indeks Ergom	R34RR-07010000643
W opakowaniu [szt.]	36
Waga [g]	22,6

DANE MECHANICZNE

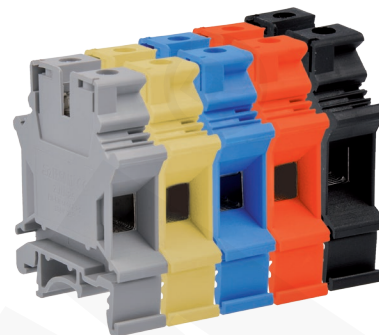
Długość odizolowania [mm]	12,5
Kolor	czarny
Korpus	poliamid
Kształt zaciśnięcia końcówki na lince	trapez
Przekroje przewodów drut/linka od ... do ... [mm ²]	2,5÷25 / 4÷16
Temperatura otoczenia [°C]	-25 ÷ +55
Typ oznacznika	EZU-10
Wymiar [mm]	42,5 x 54 x 12,2
Zalecany maks. moment dokręcenia [Nm]	1,2
Zalecany typ końcówki wkrętaka (krzyżak)	PH1
Zalecany typ końcówki wkrętaka (płaski)	4x0.8

DANE ELEKTRYCZNE

Przekrój znamionowy [mm ²]	25
Napięcie znamionowe izolacji U _i [V]	800
Prąd ciągły [A]	101
Wytrzymałość elektryczna [kV]	4

CERTYFIKATY I NORMY

Stopień ochrony	IP00
Klasa palności	UL 94 V0
Normy	PN-EN 60947-7-1



CE