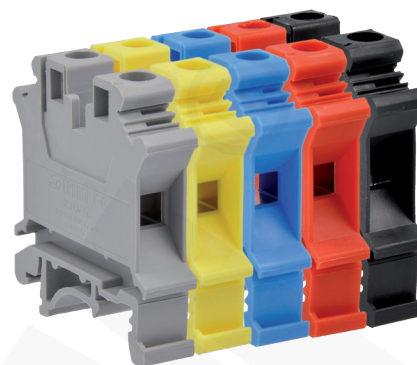


Złączka 1-torowa ZJU2-10 do przewodów 10 mm² 800V

CECHY I KORZYŚCI

- pewność połączenia pod względem mechanicznym i elektrycznym
- metalowe elementy złącz wykonane z wysokiej jakości stopu miedzi
- izolacja obudowy wykonana z poliamidu bezhalogenowego UL 94 V0
- możliwość montażu na szynach TSE32 i TSE35



DANE LOGISTYCZNE

W opakowaniu [szt.] 30

Waga [g] 15,6

DANE MECHANICZNE

Długość odizolowania [mm] 10

Korpus poliamid

Kształt zaciśnięcia końcówki na lince sześciokąt kwadrat

Przekroje przewodów drut/linka od ... do ... [mm²] 0,5÷16 / 0,5÷10

Temperatura otoczenia [°C] -25 ÷ +55

Typ oznacznika EZU-10

Wymiar [mm] 42,5 x 47 x 10,2 (W x S x G)

Zalecany maks. moment dokręcenia [Nm] 1,2

Zalecany typ końcówki wkrętaka (płaski) 4x0.6

DANE ELEKTRYCZNE

Przekrój znamionowy [mm²] 10

Napięcie znamionowe izolacji U_i [V] 800

Prąd ciągły [A] 76

Wytrzymałość elektryczna [kV] 4

CERTYFIKATY I NORMY

Stopień ochrony IP20

Klasa palności UL 94 V0

Normy PN-EN 60947-7-1

Typ	Indeks Ergom	Kolor
ZJU2-10 (30 SZT.)	R34RR-07010000505	szary
ZJU2-10/YL (30 SZT.)	R34RR-07010000515	żółty
ZJU2-10/BL (30 SZT.)	R34RR-07010000525	niebieski
ZJU2-10/RD (30 SZT.)	R34RR-07010000535	czerwony
ZJU2-10/BK (30 SZT.)	R34RR-07010000545	czarny