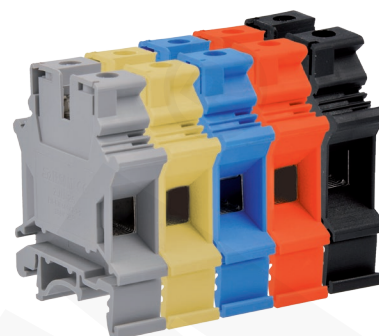


Złączka 1-torowa ZJU2-16 do przewodów 16 mm² 800V

CECHY I KORZYŚCI

- pewność połączenia pod względem mechanicznym i elektrycznym
- metalowe elementy złącz wykonane z wysokiej jakości stopu miedzi
- izolacja obudowy wykonana z poliamidu bezhalogenowego UL 94 V0
- możliwość montażu na szynach TSE32 i TSE35



DANE LOGISTYCZNE

W opakowaniu [szt.]	36
Waga [g]	22,6

DANE MECHANICZNE

Długość odizolowania [mm]	12,5
Korpus	poliamid
Kształt zaciśnięcia końcówki na lince	trapez
Przekroje przewodów drut/linka od ... do ... [mm ²]	2,5÷25 / 4÷16
Temperatura otoczenia [°C]	-25 ÷ +55
Typ oznacznika	EZU-10
Wymiar [mm]	42,5 x 54 x 12,2 (W x S x G)
Zalecany maks. moment dokręcenia [Nm]	1,2
Zalecany typ końcówki wkrętaka (płaski)	4x0.8

DANE ELEKTRYCZNE

Przekrój znamionowy [mm ²]	16
Napięcie znamionowe izolacji U _i [V]	800
Prąd ciągły [A]	101
Wytrzymałość elektryczna [kV]	4

CERTYFIKATY I NORMY

Stopień ochrony	IP20
Klasa palności	UL 94 V0
Normy	PN-EN 60947-7-1

CE

Typ	Indeks Ergom	Kolor
ZJU2-16 (36 SZT.)	R34RR-07010000605	szary
ZJU2-16/YL (36 SZT.)	R34RR-07010000615	żółty
ZJU2-16/BL (36 SZT.)	R34RR-07010000625	niebieski
ZJU2-16/RD (36 SZT.)	R34RR-07010000635	czerwony
ZJU2-16/BK (36 SZT.)	R34RR-07010000645	czarny