

Złączka specjalna 2-torowa ZJUD-VAR24V

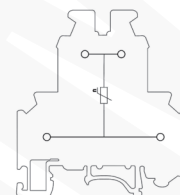
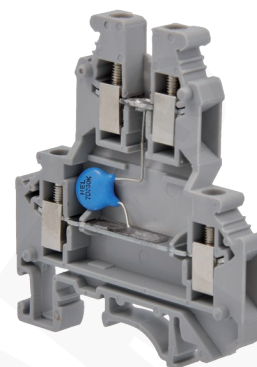
CECHY I KORZYŚCI



złączka wyposażona w warystor 24V DC pomiędzy torami prądowymi



możliwość montażu na szynach o TSE 32 i TSE 35



CE

DANE LOGISTYCZNE

Typ	ZJUD-VAR24V (2 SZT.)
Indeks Ergom	R34RR-07030010822
W opakowaniu [szt.]	2
Waga [g]	16,2

ZASTOSOWANIE

Złączki z układami warystorowymi zapewniają ochronę przeciwprzepięciową podłączonych pod nie obwodów lub urządzeń wykonawczych.

DANE MECHANICZNE

Długość odizolowania [mm]	8
Kolor	szary
Korpus	poliamid
Kształt zaciśnięcia końcówki na linie	sześciokąt kwadrat
Przekroje przewodów drut/linka od ... do ... [mm ²]	0,2÷4 / 0,2÷2,5
Temperatura otoczenia [°C]	-25 ÷ +55
Typ oznacznika	EZU-5
Wymiar [mm]	57 x 62 x 6,2 (W x S x G)
Zalecany maks. moment dokręcenia [Nm]	0,6
Zalecany typ końcówki wkrętaka (płaski)	3,5x0.6

DANE ELEKTRYCZNE

Przekrój znamionowy [mm ²]	4
Energia pojedynczego impulsu W _{max} [J]	1,7
Moc [W]	0,02
Napięcie znamionowe [V]	24 DC
Prąd ciągły [A]	32
Wytrzymałość elektryczna [kV]	4

CERTYFIKATY I NORMY

Stopień ochrony	IP20
Klasa palności	UL 94 V0
Normy	PN-EN 60947-7-1