

Złączka specjalna 2-torowa ZJUP-2,5 do przewodów 2,5 mm²

CECHY I KORZYŚCI



dwa niezależne torry przyłączeniowe



możliwość montażu na szynach TSE32 i TSE35

DANE LOGISTYCZNE

Typ	ZJUP-2,5 (50 SZT.)
Indeks Ergom	R34RR-07030000405
W opakowaniu [szt.]	50
Waga [g]	14,2

DANE MECHANICZNE

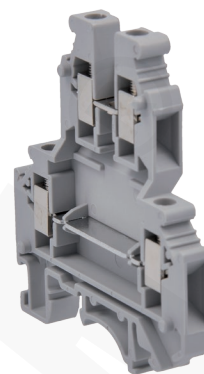
Długość odizolowania [mm]	8
Kolor	szary
Korpus	poliamid
Kształt zaciśnięcia końcówki na lince	sześciokąt kwadrat
Przekroje przewodów drut/linka od ... do ... [mm ²]	0,2÷4 / 0,2÷2,5
Temperatura otoczenia [°C]	-25 ÷ +55
Typ oznacznika	EZU-5
Wymiar [mm]	57 x 62 x 6,2 (W x S x G)
Zalecany typ końcówki wkrętaka (płaski)	3,5x0,6

DANE ELEKTRYCZNE

Przekrój znamionowy [mm ²]	2,5
Napięcie znamionowe [V]	500
Prąd ciągły [A]	32
Wytrzymałość elektryczna [kV]	4

CERTYFIKATY I NORMY

Stopień ochrony	IP20
Klasa palności	UL 94 V0
Normy	PN-EN 60947-7-1



CE