

# Złączka specjalna bezpiecznikowa 1-torowa ZJUB-2,5 do przewodów 2,5 mm<sup>2</sup>

## CECHY I KORZYŚCI



zamontowany bezpiecznik pomiędzy dwoma torami z zachowaniem ich pełnej obciążalności prądowej



możliwość montażu na szynach TSE32 i TSE35

## DANE LOGISTYCZNE

Typ	ZJUB-2,5 (30 SZT.)
Indeks Ergom	R34RR-07030010405
W opakowaniu [szt.]	30
Waga [g]	18,1

## DANE MECHANICZNE

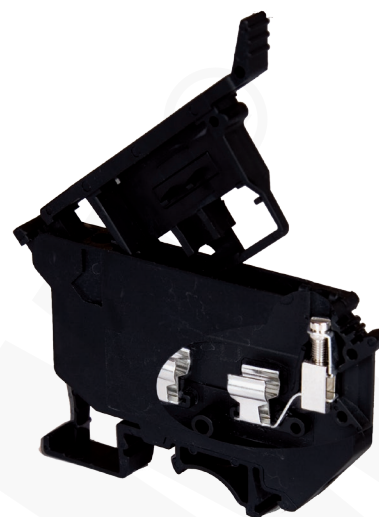
Długość odizolowania [mm]	8
Kolor	czarny
Kolor diody sygnalizacyjnej	-
Korpus	poliamid
Kształt zaciśnięcia końcówki na lince	sześciokąt kwadrat
Przekroje przewodów drut/linka od ... do ... [mm <sup>2</sup> ]	0,2+4 / 0,2+2,5
Temperatura otoczenia [°C]	-25 ÷ +55
Typ oznacznika	EZU-8
Wymiar [mm]	72,5 x 56,5 x 8,2 (W x S x G)
Zalecany maks. moment dokręcenia [Nm]	0,6
Zalecany typ końcówki wkrętaka (płaski)	3,5x0,6

## DANE ELEKTRYCZNE

Przekrój znamionowy [mm <sup>2</sup> ]	2,5
Prąd ciągły [A]	6,3 (jest to maksymalna wartość prądu na jaką wykonana jest złączka)
Rodzaj stosowanych bezpieczników [mm]	Ø5 x 20 (dostarczana bez bezpiecznika topikowego)
Wytrzymałość elektryczna [kV]	4

## CERTYFIKATY I NORMY

Stopień ochrony	IP20
Klasa palności	UL 94 V0
Normy	PN-EN 60947-7-1



CE